

## **INFORMATIVA AI LAVORATORI SU SINDROME RESPIRATORIA ACUTA GRAVE DA NUOVO**

---

**A tutti i lavoratori e le lavoratrici.**

**Il COVID-19 (Coronavirus disease 2019) rappresenta un rischio biologico per il quale occorre adottare misure di prevenzione di natura generale per tutta la popolazione, e di natura particolare nei luoghi di lavoro, in conformità al Protocollo Sicurezza del 14 marzo 2020 e al D.Lgs. n. 81/2008.**

I sintomi più comuni di contagio da COVID-19 sono febbre, stanchezza e tosse secca. Alcuni pazienti possono presentare indolenzimento e dolori muscolari, congestione nasale, naso che cola, mal di gola o diarrea. Questi sintomi sono generalmente lievi e iniziano gradualmente. Nei casi più gravi, l'infezione può causare polmonite, sindrome respiratoria acuta grave, insufficienza renale e persino la morte (Ministero della Salute).

Tale informativa contiene quindi misure precauzionali che seguono e attuano le prescrizioni del legislatore e le indicazioni dell'Autorità sanitaria, e che declinano le prescrizioni del Protocollo Sicurezza alla realtà interna.

Sul posto di lavoro ognuno è obbligato ad attenersi scrupolosamente alle seguenti disposizioni, in conformità al sistema disciplinare interno, e per non violare la Legge e impedire la diffusione del contagio.

**Il lavoratore è obbligato a rimanere al proprio domicilio in presenza di febbre (oltre 37.5°) o di altri sintomi influenzali e deve chiamare il proprio medico di famiglia e l'autorità sanitaria.**

**È vietato fare ingresso nel luogo di lavoro o permanere nello stesso ed è obbligatorio dichiarare tempestivamente laddove, anche successivamente all'ingresso, sussistano le condizioni di pericolo (sintomi di influenza, temperatura, provenienza da zone a rischio o contatto con persone positive al virus nei 14 giorni precedenti, etc) per le quali i provvedimenti dell'Autorità impongono di informare il medico di famiglia e l'Autorità sanitaria e di rimanere al proprio domicilio.**

**È obbligatorio rispettare tutte le disposizioni delle Autorità e del datore di lavoro nel fare accesso in sede (in particolare, mantenere la distanza di sicurezza: almeno 1 mt., osservare le regole di igiene delle mani e tenere comportamenti corretti sul piano dell'igiene);**

**È obbligatorio informare tempestivamente e responsabilmente il datore di lavoro della presenza di qualsiasi sintomo influenzale durante l'espletamento della prestazione lavorativa, avendo sempre cura di rimanere ad adeguata distanza dalle persone presenti (un metro e mezzo in questo caso).**

È vietato frequentare luoghi affollati nei quali non sia possibile mantenere la distanza di sicurezza interpersonale di almeno un metro.

## **INFORMATIVA AI LAVORATORI SU SINDROME RESPIRATORIA ACUTA GRAVE DA NUOVO**

---

Si raccomanda alle persone ultrasessantacinquenni, o affette da patologie croniche o con multi-morbilità ovvero con stati di immunodepressione congenita o acquisita, di evitare di uscire dalla propria abitazione

o dimora fuori dai casi di stretta necessità e di evitare comunque luoghi affollati nei quali non sia possibile mantenere la distanza di sicurezza interpersonale di almeno un metro.

Tutti i soggetti che manifestano i sintomi da contagio Covid-19 devono immediatamente rivolgersi al proprio medico curante, il quale potrà dare specifiche indicazioni, attraverso un certificato medico, all'ente ed al Medico Competente affinché possano adottare le misure di tutela più idonee.

Ogni qualvolta sia possibile vanno adottate forme di smart working, lavoro a distanza.

Garantire sempre un adeguato ricambio d'aria negli ambienti di lavoro, con impianti idonei e con apertura delle finestre.

È obbligatorio per tutte le persone presenti in adottare tutte le possibili precauzioni igieniche, in particolare per le mani.

L'istituzione mette a disposizione idonei mezzi detergenti per le mani. È obbligatoria la frequente pulizia delle mani con acqua e sapone

È obbligatorio utilizzare i DPI richiesti.

È obbligatorio utilizzare la mascherina chirurgica, o FFP2 o superiore, guanti (EN374), occhiali, cuffie ecc. solo nei casi in cui sia impossibile mantenere le distanze interpersonali di sicurezza, in conformità alle specifiche indicazioni, che verranno consegnate a tutti i interessati. In caso di mancanza dei necessari DPI, per difficoltà oggettiva e documentata di reperimento sul mercato, il lavoro, che non permetta il rispetto di tale distanza, deve essere riorganizzato per ottenere la distanza di sicurezza oppure interrotto.

**IL DIRIGENTE  
SCOLASTICO**

***Dott.ssa Maria Carmen ALOI***

*Firma autografa sostituita a mezza stampa ex art.3 comma 2  
D.Lgs.n.39/93*

**INFORMATIVA AI LAVORATORI SU SINDROME RESPIRATORIA ACUTA  
GRAVE DA NUOVO**

---

**DPCM 4.03.2020 - Allegato 1 Misure igienico-sanitarie:**

- a) lavarsi spesso le mani. Si raccomanda di mettere a disposizione in tutti i locali pubblici, palestre, supermercati, farmacie e altri luoghi di aggregazione, soluzioni idroalcoliche per il lavaggio delle mani;
- b) evitare il contatto ravvicinato con persone che soffrono di infezioni respiratorie acute;
- c) evitare abbracci e strette di mano;
- d) mantenimento, nei contatti sociali, di una distanza interpersonale di almeno un metro;
- e) igiene respiratoria (starnutire e/o tossire in un fazzoletto evitando il contatto delle mani con le secrezioni respiratorie);
- f) evitare l'uso promiscuo di bottiglie e bicchieri, in particolare durante l'attività sportiva;
- g) non toccarsi occhi, naso e bocca con le mani;
- h) coprirsi bocca e naso se si starnutisce o tossisce;
- i) non prendere farmaci antivirali e antibiotici, a meno che siano prescritti dal medico;
- l) pulire le superfici con disinfettanti a base di cloro o alcol;
- m) usare la mascherina solo se si sospetta di essere malati o se si presta assistenza a persone malate [o qualora non si possa mantenere la distanza di sicurezza interpersonale di almeno un metro].

# INFORMATIVA AI LAVORATORI SU SINDROME RESPIRATORIA ACUTA GRAVE DA NUOVO



## Come lavarsi le mani con acqua e sapone?



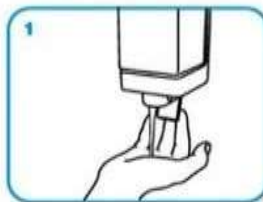
**LAVA LE MANI CON ACQUA E SAPONE, SOLTANTO SE VISIBILMENTE SPORCHE! ALTRIMENTI, SCEGLI LA SOLUZIONE ALCOLICA!**



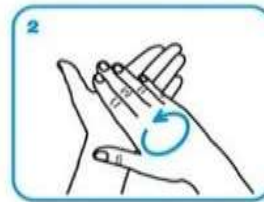
Durata dell'intera procedura: **40-60 secondi**



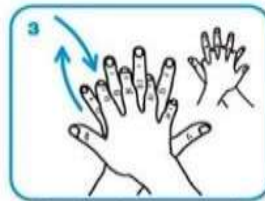
Bagna le mani con l'acqua



applica una quantità di sapone sufficiente per coprire tutta la superficie delle mani



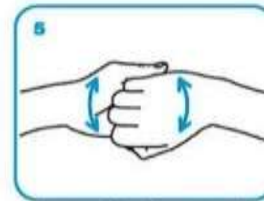
friziona le mani palmo contro palmo



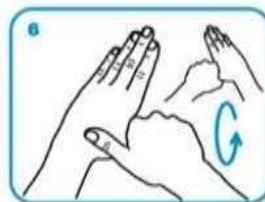
il palmo destro sopra il dorso sinistro intrecciando le dita tra loro e viceversa



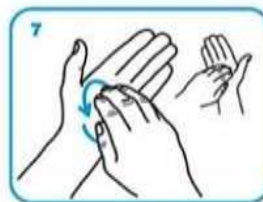
palmo contro palmo intrecciando le dita tra loro



dorso delle dita contro il palmo opposto tenendo le dita strette tra loro



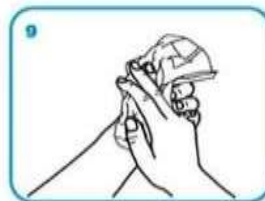
frizione rotazionale del pollice sinistro stretto nel palmo destro e viceversa



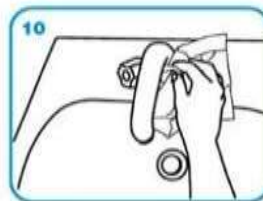
frizione rotazionale, in avanti ed indietro con le dita della mano destra strette tra loro nel palmo sinistro e viceversa



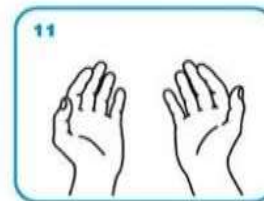
Risciacqua le mani con l'acqua



asciuga accuratamente con una salvietta monouso



usa la salvietta per chiudere il rubinetto



...una volta asciutte, le tue mani sono sicure.

**WORLD ALLIANCE  
FOR PATIENT SAFETY**

WHO acknowledges the Hôpitaux Universitaires de Genève (HUG), in particular the members of the Infection Control Programme, for their active participation in developing this material.  
October 2006, version 1.



All reasonable precautions have been taken by the World Health Organization to verify the information contained in this document. However, the published material is being distributed without warranty of any kind, either expressed or implied. The responsibility for the interpretation and use of the material lies with the reader. In no event shall the World Health Organization be liable for damages arising from its use.

**INFORMATIVA AI LAVORATORI SU SINDROME RESPIRATORIA ACUTA  
GRAVE DA NUOVO**

---